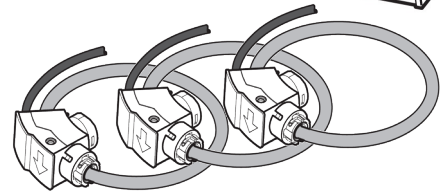
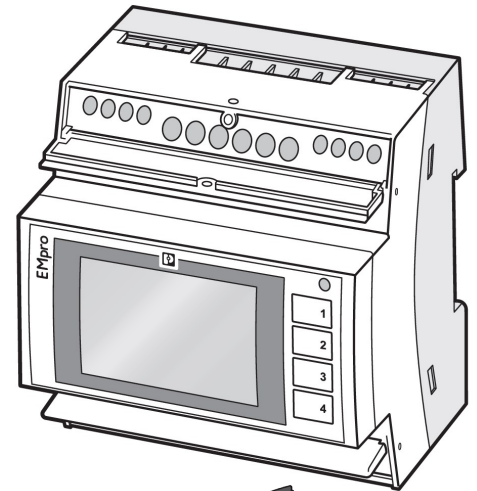


DYNAMIC LOAD BALANCER

El Dynamic Solar Balancer es el dispositivo definitivo para el equilibrio de carga en todos los edificios industriales, especialmente en lugares donde se produce energía (mediante fotovoltaica).

El dispositivo mide el flujo de energía y proporciona información continua sobre el consumo o producción de energía de la instalación.

Esta solución enchufable permite una carga inteligente y eficiente en combinación con un cargador compatible, lo que resulta una solución perfecta para optimizar el uso de su propia energía verde para su vehículo. ¡Lo último en movilidad eléctrica ecológica!



Aspectos destacados

- Fácil de instalar en cualquier instalación de red doméstica en carril DIN y bobinas enchufables
- Detección de flujo de energía bidireccional en tiempo real que permite un control óptimo de la energía
- Obtenga lo último en movilidad eléctrica ecológica en combinación con los cargadores eNovates
- Minimice el uso de la red para ahorrar en costes de electricidad

Instalación típica y flujo de energía

Durante el día, la producción y el consumo de energía de los hogares varía continuamente, debido a la actividad de la casa, las condiciones climáticas,

El eNovates eDLB y el cargador del vehículo eléctrico optimizan continuamente el flujo de energía, de modo que el vehículo se carga utilizando el exceso de energía fotovoltaica.

¡Esto mientras mantiene la comodidad de la casa a un nivel óptimo. ¡El resultado es un uso mínimo de la red, lo que resulta en una factura de electricidad más baja!

Tipos y especificaciones estándar

	eDLB
Conexión a la red eléctrica	Trifásico (3 x 400V)
Corriente primaria máxima	4000A
Dirección de la corriente	Bidireccional
Rango de medición de voltaje	230V +/- 20%
Precisión de medición de voltaje	+/- 5V
Diámetro máximo del cable	Cable sólido de 16 mm ² / trenzado de 10 mm ²
Protocolo de comunicación	REST API
Comunicación de interface	Ethernet

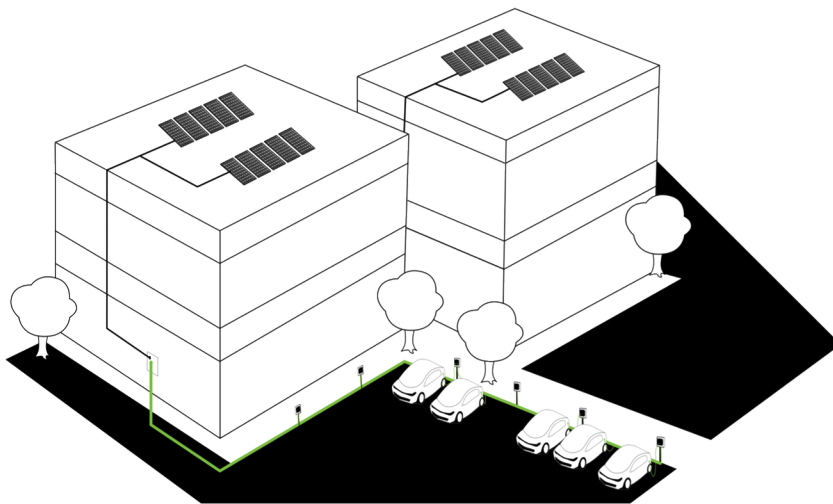


Descripción del producto y aplicaciones estándar

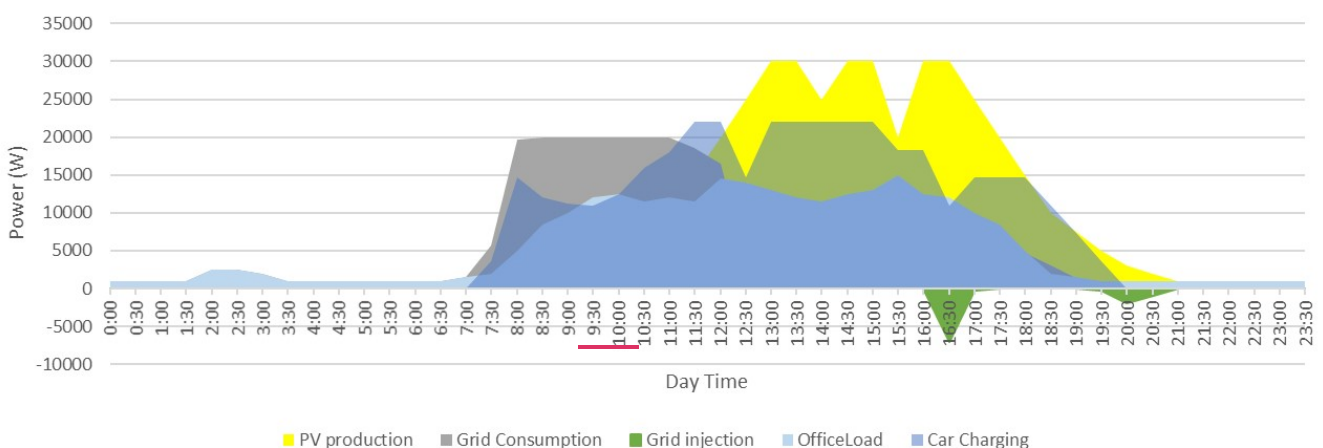
El dispositivo eDLB mide continuamente el voltaje y la corriente de una oficina/instalación industrial y proporciona esta información a los cargadores de eNovates (a través del grupo de cargador Maestro del grupo). Como resultado, el grupo de cargadores puede tener en cuenta la carga real del edificio y equilibrar la potencia de carga de EV de todos los cargadores en consecuencia, protegiendo la conexión general a la red.

Esto da como resultado una instalación bien balanceada, nunca sobrecargando la conexión a la red, evitando picos de carga y por lo tanto evitando que el disyuntor interrumpa el suministro de energía. Además, la instalación se puede configurar de forma que el cargador del vehículo eléctrico utilice únicamente la energía proporcionada por la instalación fotovoltaica, maximizando el autoconsumo de energía verde autogenerada y reduciendo la factura energética.

El dispositivo se puede agregar a cualquier conexión a la red existente sin interrupción de la conexión de energía por medio de bobinas Rogowski fáciles de instalar. El eDLB se comunica con los cargadores de vehículos eléctricos por medio de una conexión ethernet, lo que permite una instalación flexible en todos los entornos.



(en kWh)	Alim. Cons	
Prod. fotovoltaica	201	
Carga de casa	135	
Carga de coche	191	
Consumo de red	131	
Inyección a red	-5	
Total	323	323



ENOVATES

Brandstraat 13 T: +32 9 430 77 20
 9160 Lokeren F: +32 9 430 77 21
 Bélgica info@enovates.com

